

HÔTEL NELLIGAN



N

NELLIGAN

- SALLE(S) PRIVÉE(S)**
Private rooms
- INTERNET SANS FIL
HAUTE VITESSE**
*Wireless high speed
internet*
- SERVICES AUDIOVISUELS
COMPLETS (\$)**
*Complete in-house
audio visual services (\$)*
- ORGANISATEURS
D'ÉVÉNEMENTS**
Event specialists
- SERVICES CORPORATIFS**
Corporate services
- SERVICES BANQUETS**
Banquet services
- PRIVATISATION**
Privatization
- RESTAURANTS**
Restaurants
- TERRASSE SUR LE TOIT**
Rooftop terrace

JUSQU'À **350** PERS.
Up to ppl.

6 250 P¹
ft²

105 CHAMBRES
Rooms



106, RUE SAINT-PAUL O.
MONTREAL, QC H2Y 1Z3
514 788-2040
HOTELNELLIGAN.COM

N

NELLIGAN

HÔTEL NELLIGAN

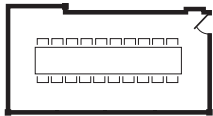
L'ÉLÉGANCE DE LA
VIEILLE VILLE

EXPERIENCE
VIEUX-MONTREAL

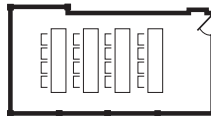
HÔTEL NELLIGAN

Quatre bâtiments datant de 1850 abritent les 44 chambres, les 59 suites, les 2 penthouses et les 2 restaurants du raffiné Hôtel Nelligan. Le caractère luxueux de l'hôtel est reflété dans chacun des recoins et combine à la perfection le confort moderne à l'histoire du bâtiment avec ses murs de pierre vieux de plus d'un siècle.

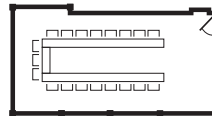
Four adjoining buildings that date back to the 1850s house Hôtel Nelligan's 44 rooms, 59 suites, 2 expansive penthouses and modern, onsite restaurants. Luxurious amenities punctuate every corner, pairing contemporary, boutique comforts with classic stone walls dating back over a century.



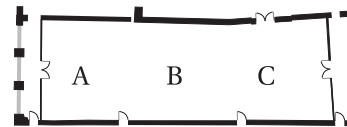
POÉSIE
2^E ÉTAGE | 2ND FLOOR



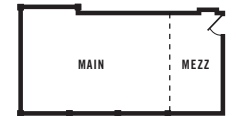
SONNET
3^E ÉTAGE | 3RD FLOOR



PRELUDE
4^E ÉTAGE | 4TH FLOOR



ROYALE
1^{ER} ÉTAGE | 1ST FLOOR



BANQUET VERSES
NIVEAU RUE | STREET LEVEL

SALLES Rooms	SURFACE Space	HAUTEUR Height	ÉCOLE School	THÉÂTRE Theatre	U U	CARRÉ Square	CONFÉRENCE Conference	COCKTAIL Cocktail	BUFFET Buffet	LUNCH Lunch	SOUPER (8) Dinner (8)	DEMI-LUNE (6) Half moon (6)
Poésie	578 (pi ² -ft ²)	10'	-	-	-	-	20	-	-	-	20	-
Sonnet	578 (pi ² -ft ²)	10'	24	50	22	24	24	45	-	-	32	24
Prélude	578 (pi ² -ft ²)	10'	24	50	22	24	24	45	-	-	32	24
Banquet Verses/main	861 (pi ² -ft ²)	7'5"-8'5"	36	60	15	-	26	80	-	-	64	48
Banquet Verses/mezz.	339 (pi ² -ft ²)	6'3"-7'3"	-	30	-	-	-	40	-	-	32	24
Banquet Verses	1200 (pi ² -ft ²)	6'3"-8'5"	36	60	15	-	26	120	-	-	96	72
Royale A	800 (pi ² -ft ²)	9'9"-12'	36	50	25	30	24	75	-	-	48	36
Royale B	1000 (pi ² -ft ²)	9'9"-12'	48	60	30	36	24	90	-	-	72	54
Royale C	1500 (pi ² -ft ²)	9'9"-12'	72	100	35	40	24	110	-	-	96	72
Royale A+B	1800 (pi ² -ft ²)	9'9"-12'	84	130	50	-	-	180	-	-	112	90
Royale B+C	2500 (pi ² -ft ²)	9'9"-12'	120	180	60	-	-	240	-	-	160	144
Royale A+B+C	3300 (pi ² -ft ²)	9'9"-12'	150	300	-	-	-	350	-	-	240	180
Atrium	-	-	-	-	-	-	-	-	32	32	-	-
Atrium + Library	-	-	-	-	-	-	-	120	-	-	-	-
Library	-	-	-	-	-	-	-	30	-	-	-	-
Méchant Boeuf	-	-	-	-	-	-	-	200	120	120	-	-

